

SKODA



Škoda
Scala

Za sve ono što jesi

Životne uloge nas definišu. A ako imate mnogo životnih uloga, onda vam je potreban timski igrač koji može da isprati vaš tempo. Neko kao nova Škoda Scala.

Scala svestranost je vidljiva u neodoljivo jedinstvenom dizajnu. U unutrašnjosti Škoda Scala nastavlja da ispunjava sve moguće zahteve za udobnost, povezivanje i bezbednost. Savremeni vozač će se sigurno osećati osnaženim sa dodacima kao što su LED farovi, Climatronic panel, virtuelna pedala i impresivni infotainment displej.

To je ono što mi zovemo svestranim pristupom. To je ono što mi zovemo Škoda.





I dizajn i praktičnost

Verujemo da vaš saputnik za svakodnevnu mobilnost treba da vam donese radost i uzbuđenje sa atraktivnim izgledom. Scala je primer za to. Kompaktni automobil koji kombinuje sportski stil i osnažujuću funkcionalnost koja se zasniva na dugom nasleđu Škoda porodičnih automobila.



Aktivina i privlačna

Na prvi pogled primetićete elegantnije farove. Šira prednja rešetka i branik izrazito sportskog oblika upotpunjuju novi, dinamičniji izgled modela Scala. Sportski zadnji branik naglašava ceo stil, koji je i dalje praktičan, ali sada još i privlačniji.



Panorama krov

Spolja panorama krov naglašava elegantan, moderan izgled. Unutra osvetljava unutrašnjost i omogućava putnicima pogled ka nebu.

Zadnja svetla

Elegantnija, oštija zadnja svetla su istaknuta karakteristika zadnjeg dela nove Scale. Zadnji branik sa integrisanim difuzorom i upadljivim reflektorima daje sportski efekat. Izduženo zadnje staklo sa spojlerom i Škoda natpisom je elegantno kao i uvek.



Za dnevne i noćne smene



Matrix farovi

Istaknut dizajn i bolja preglednost u vožnji. Trodimenzionalni dizajn sa kristalnom strukturom je jedna od najistaknutijih vizuelnih karakteristika automobila, dok napredna TOP LED Matrix tehnologija poboljšava vidljivost za vozača.

Dinamična zadnja svetla

LED svetla i impresivan dizajn omogućavaju da budete primećeni u vožnji. Kristalni elementi i funkcija dinamičnog pokazivača pravca na TOP LED zadnjim svetlima privući će pažnju vozača iza vas.



Virtuelna pedala

Pune ruke više nisu problem. Sa virtuelnom pedalom, samo zamah noge ispod branika je dovoljan da se vrata prtljažnika otvore. Dostupna je u kombinaciji sa KESSY sistemom i električnim 5. vratima.

KESSY sistem

Više nećete imati problem u potrazi za ključevima. Sa sistemom za ulazak, pokretanje i izlazak iz automobila bez ključa, vrata se otključavaju ili ponovo zaključavaju samo jednim dodiranjem ručke na vratima. Potrebno je samo da imate ključ u džepu.



Zaštita za ivicu vrata

Zaštite svoj automobil i druge automobile na parkingu. Zaštita za ivicu vrata sprečava da dođe do oštećenja u situacijama kada vrata udare u mehanički prepreku.



Dnevna soba. Lounge. Kancelarija

Prilagođen potrebama vozača i istaknut dizajn, a opet funkcionalan i prostran za sve putnike. Ključni element novog enterijera je virtuelni kokpit veličine od 10" i Škoda Navigation veličine od 9" u sredini instrument table. Instrument tabla ima novi dizajn, a možete izabrati tapaciranu dekor tkaninu, Suedia ili novi Carbon izgled, koji su usklađeni sa redizajniranim presvlakama za sedišta za sve pakete opreme. Novo ambijentalno osvetljenje sa dve boje koje možete menjati, dodatno unapređuje atmosferu u enterijeru.



Climatronic sistem

Održavanje prijatne klime u automobilu sada je još lakše. Climatronic sistem za klimatizaciju opremljen je sa nekoliko dugmiča koji omogućavaju da podesite protok vazduha bez skretanja pogleda sa puta.

Sprema za sve vaše digitalne potrebe

Današnji svet je digitalan. Scala je savršen svakodnevni pratilac koji će se pobrinuti i za vaše digitalne potrebe. Bilo da puniti svoje uređaje ili su vam potrebne najnovije informacije na velikom ekranu, Scala uvek ima rešenje.



Uvek napunjen

Sa nekoliko USB-C portova kao standardnim elementom i opciono dostupnim bežičnim punjenjem, možete sa lakoćom u svakom trenutku na puniti vaše uređaje.

Povezivanje

Možete bežično ili preko USB-C portova da prikazete aplikacije sa eksternih uređaja na infotainment ekranu pomoću konekcija Apple CarPlay i Android Auto bilo, a omogućeno je i 45 W brzo punjenje uređaja.



ŠKODA Connect: Uvek dostupne informacije

Ostanite povezani gde god da ste. Biti potpuno i trajno povezan znači uvek imati pristup zabavnim sadržajima, informacijama i mogućoj pomoći dok ste u pokretu. ŠKODA Connect je vaša ulaznica u svet neograničenih mogućnosti komunikacije.



MyŠKODA Essentials

Uživajte u potpunoj kontroli nad svojim automobilom. Preuzmite MyŠKODA Essentials i pristupite svim neophodnim uslugama u bilo kom trenutku, bilo da su u pitanju podaci o vožnji, domet goriva, zaključavanje i otključavanje ili čak mesto gde ste poslednji put parkirali automobil.

Online informacije o saobraćaju

Uz online informacije o stanju u saobraćaju, uvek na raspolaganju imate najnovije informacije, što štedi vreme i smanjuje stres kada ste u saobraćajnoj gužvi. Ako je omogućeno, navigacioni sistem će automatski ponovo izračunati rutu kako biste tačno na vreme stigli na odredište.



Dodatne mogućnosti za povezivanje

Otkrijte dodatne opcije i funkcije za povezivanje. Na primer, Laura, digitalni glasovni asistent je dostupan u vašem automobilu. Sa funkcijom SmartLink, koja podržava Apple CarPlay i Android Auto, infotainment sistem u automobilu omogućava da bezbedno koristite telefon tokom vožnje. Takođe, možete da poboljšate povezanost u automobilu sa dodatnim infotainment aplikacijama kao što su Vreme, Vesti, Digitalni priručnik, Saobraćaj i mnoge druge.



Traffication aplikacija

Aplikacija Traffication povećava vašu bezbednost tako što daje upozorenja o saobraćaju u blizini vozila. Aplikacija radi u pozadini, i upozorava vas ukoliko ste krenuli pogrešnim putem. Obaveštenja se prikazuju i u situacijama kada se aktiviraju svetla za opasnost u radijusu vašeg vozila.

Laura digitalni glasovni asistent

Ovaj online sistem glasovne kontrole razume jasno izgovorene rečenice. Recite određite prirodnim glasovnim unosom, diktirajte tekstualne poruke ili čak zamolite da vam ispriča vic. Online deo Laura digitalnog asistenta je spreman na sve. Da biste počeli da ispunjavate svoje želje, jednostavno kontaktirajte sistem tako što ćete reći „U redu, Laura!“



Pregrada za putnike pozadi

Za putnike pozadi veoma je korisna praktična pregrada za skladištenje u centralnom tunelu. Pregrada ima fleksibilni držač za čaše koji se može sklopiti kada se ne koristi da bi se kreiralo više prostora za skladištenje stvari.

Uvek više nego što se na prvi pogled čini

Kada istražujete svet, dobro je imati partnera koji vodi računa o svim malim stvarima. Sa svojim brojnim pametnim rešenjima, Škoda Scala čini upravo to. Sve što vam može zatrebati je lako pri ruci u prostranoj kabini punoj opcija za skladištenje.



Dvostruki džep

Organizujte svoje stvari još bolje sa duplim džepovima na poledini prednjih sedišta. Odložite notebook ili laptop u veći džep, a mobilni telefon u manji.



Set mrežica za prtljažnik

Sve na svom mestu i dostupno. Set od tri mrežice za prtljažnik sprečava da se predmeti pomeraju u toku vožnje.

Ako je važno, odgovara

Gde god da vas istraživanje odvede, uvek je dobro da imate prostora za sve stvari. Još je bolje ako su stvari dobro organizovane i obezbeđene. Sa 467 litara prtljažnog prostora i raznim praktičnim dodacima i prostorom za odlaganje, možete da ponese sve što vam je potrebno.



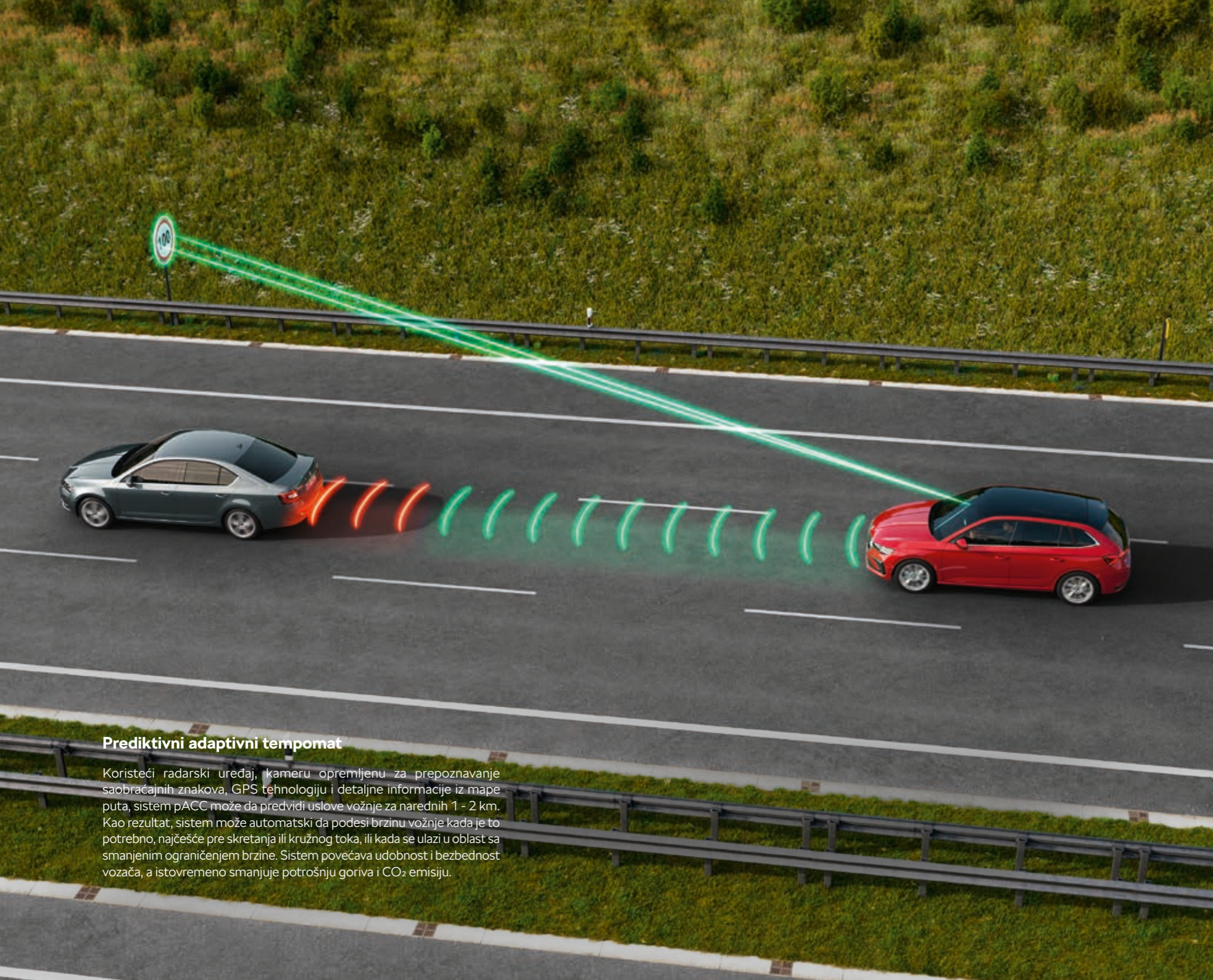
Džep od mrežice

Lakši predmeti koji treba da vam budu pri ruci čak i kada je prtljažnik pun, mogu da se odlože u praktičnu mrežicu ispod poklopca prtljažnika.



Dodaci za fiksiranje

Praktični dodaci za jednostavno fiksiranje većih predmeta. Dodaci za fiksiranje tereta su pričvršćeni za pod pomoću čičak trake i mogu da se preklope pod bilo kojim uglom.

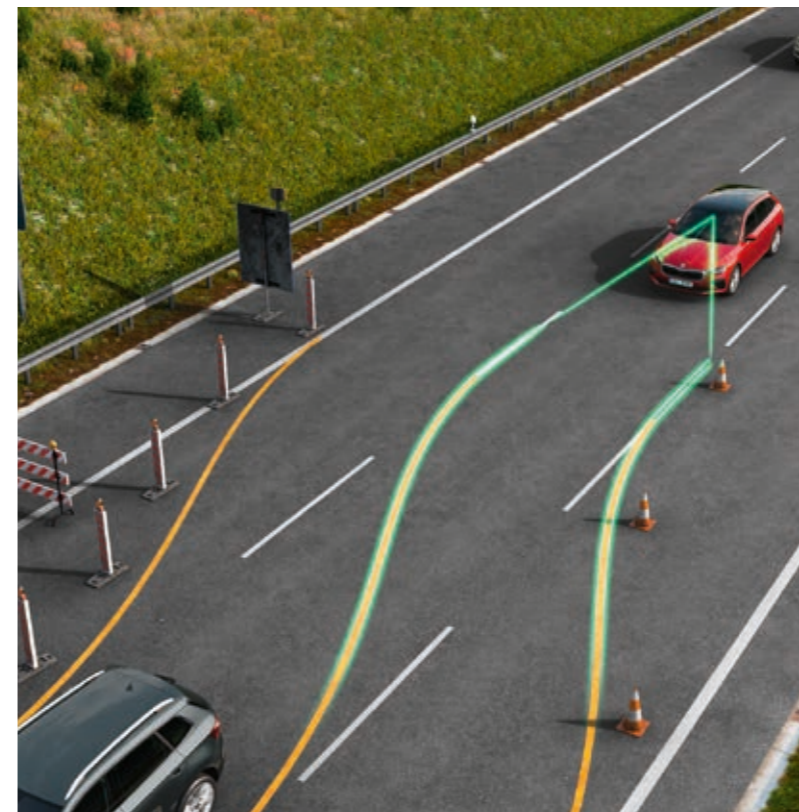


Prediktivni adaptivni tempomat

Koristeći radarski uređaj, kameru opremljenu za prepoznavanje saobraćajnih znakova, GPS tehnologiju i detaljne informacije iz mape puta, sistem pACC može da predvidi uslove vožnje za narednih 1 - 2 km. Kao rezultat, sistem može automatski da podesi brzinu vožnje kada je to potrebno, najčešće pre skretanja ili kružnog toka, ili kada se ulazi u oblast sa smanjenim ograničenjem brzine. Sistem povećava udobnost i bezbednost vozača, a istovremeno smanjuje potrošnju goriva i CO₂ emisiju.

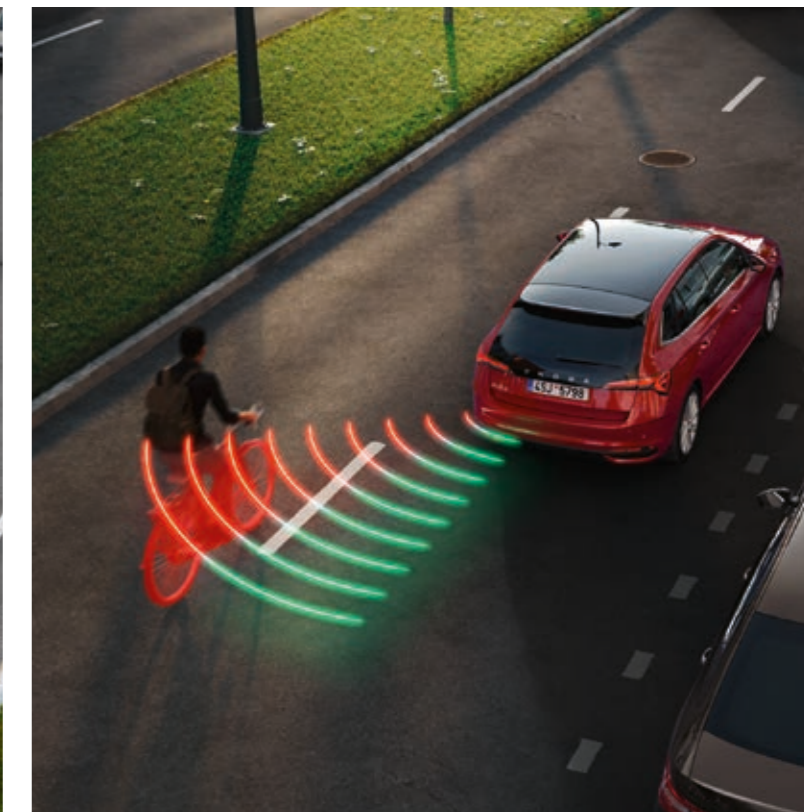
Više funkcionalne asistencije za bezbednost

Asistent za putovanja (eng. Travel Assist) kombinuje funkcije nekoliko asistencija i obezbeđuje da se osećate bezbedno i udobno, bilo da ste u gustom gradskom saobraćaju ili na autoputu. Da bi se postigla maksimalna sigurnost u vožnji, vozač mora neprestano da nadgleda sistem. Zahvaljujući funkciji za osetljivost na dodir, volan otkriva taktilnost vozača i pruža interaktivni prikaz u sistemu. Ako vozač nije uključen u vožnju, volan detektuje ponašanje vozača.



Sistem za zadržavanje vozila u traci

Sistem za zadržavanje vozila u traci (eng. Adaptive Lane Assist) omogućava da zadržite vozilo u ispravnoj saobraćajnoj traci i upozorava vozača u slučaju odstupanja. Sistem može da preuzme i kontrolu nad automobilom u slučaju promene trake u situaciji kada su radovi na putu.



Bočni asistent

Koristeći radarski senzor u zadnjem braniku, bočni asistent (eng. Side Assist) nadzire područje iza i pored vozila (može da prepozna druga vozila i druge, manje uočljive prepreke, na primer, bicikliste na udaljenosti od 70 m). Sistem na osnovu procene udaljenosti i brzine vozila u okruženju odlučuje da li će upozoriti vozača.

Funkcija Matrix osvetljenje

Full LED Matrix prednja svetla imaju funkciju matričnog snopa, koja omogućava da neprekidno koristite duga svetla, bez zaslepljivanja drugih vozača. Korišćenjem kamere na vetrobranskom staklu, funkcija matričnog snopa reaguje na situaciju u saobraćaju i isključuje samo neke segmente svetala. Ostali segmenti svetala su uključeni i osvetljavaju put. Osim toga, zahvaljujući ovoj funkciji, neće vas zaslepeti reflektujući materijali na saobraćajnim znacima. Funkcija Matrix osvetljenje koristi i informacije iz navigacionog sistema, tako da će se duga svetla uključiti samo kada vozite van naseljenog mesta.

Pogled napred, i pogled nazad



Upozorenje o saobraćaju iza vozila

Koristeći senzore bočnog asistenta u zadnjem braniku, asistencija za upozorenje o saobraćaju iza vozila (eng. Rear Traffic Alert) pomaže da bezbedno krenete unazad sa parking mesta tokom loše vidljivosti. Može čak i automatski da aktivira kočnice ako otkrije neposrednu opasnost.

Da bi se osiguralo da automobil bude spreman za sve situacije koje se mogu dogoditi na putu, na raspolaganju su dodatni pomoćnici sa više funkcija koji mogu da pruže podršku vozaču.



Asistencija za parkiranje

Sistem za parkiranje (eng. Park Assist) olakšava parkiranje i automatski bira odgovarajuće parking mesto paralelno ili uzdužno u nizu parkiranih vozila.



Monte Carlo



Dodajte karakter svim svojim životnim ulogama

Inspirisan duhom Škoda reli tradicije. Dizajniran da izgleda odlično i na putevima iznad Monte Carlo i u elegantnom gradu. Scala Monte Carlo unosi sportski stil u svakodnevnu vožnju.



Pobednički izgled

Nepogrešivo sportski, nesumnjivo sa stilom. Aerodinamični prednji branik sa integrisanim spojlerom dodaje dinamičnost, dok sjajno crni detalji savršeno odgovaraju bilo kojoj boji karoserije koju odaberete. TOP LED Matrix farovi su deo standardne opreme.

Istaknuti zadnji branik sa sjajno-crnim difuzorom ne samo da je privlačan, već je i aerodinamički efikasan. Vozači iza vas će takođe primetiti sjajni crni natpis i druge dodatke.



Reli geni u svakom detalju

Monte Carlo ima sportski ambijent bez kompromisa u pogledu udobnosti ili praktičnosti. Dolazi sa sportskim sedištima, sportskim volanom, karbon detaljima na instrument tabli i umecima na vratima, kao i sa ambijentalnim osvetljenjem sa dve boje.



Prilagođen vozaču

Multifunkcionalni sportski volan je presvučen perforiranom kožom za još bolje prianjanje ruku i Monte Carlo znakom za dodatni stil. Standardni prikaz na digitalnom displeju od 8" može da se prebaciti u sportski režim.

Sportska sedišta

Monte Carlo sedišta će privući vašu pažnju sportskim crvenim i sivim detaljima. Sedišta pružaju odličnu bočnu podršku za dinamičnu vožnju i izuzetnu udobnost tokom svakodnevnog vožnje.



Boje



Graphite siva metalik



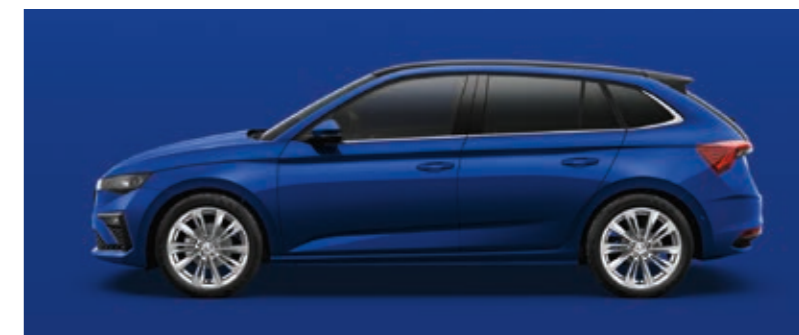
Brilliant srebrna metalik



Steel siva



Velvet crvena metalik



Energy plava



Candy bela



Moon bela metalik



Race plava metalik



Magic crna metalik

* Ponuda boja može se razlikovati od tržišta do tržišta. Za više informacija obratite se ovlašćenim Škoda dilerima.

Točkovi



18" Fornax srebrne aluminijumske felne



18" Ursa crne aluminijumske felne, polirane*



18" Ursa srebrne aluminijumske felne sa crnim Aero navlakama



17" Propus Aero crno/srebrne aluminijumske felne, polirane



17" Stratos srebrne aluminijumske felne



16" Cortadero Aero srebrne aluminijumske felne



18" Vega Aero crno/srebrne aluminijumske felne, polirane



17" Kajam crne aluminijumske felne sa crnim Aero navlakama*



17" Kajam srebrne aluminijumske felne sa crnim Aero navlakama



16" Montado Aero crno/srebrne aluminijumske felne, polirane



16" Nyota srebrne aluminijumske felne



16" čelični točkovi sa Tecton navakama

* Dostupne samo za Monte Carlo

** Ponuda felni može se razlikovati od tržišta do tržišta. Za više informacija obratite se ovlašćenim Škoda dilerima

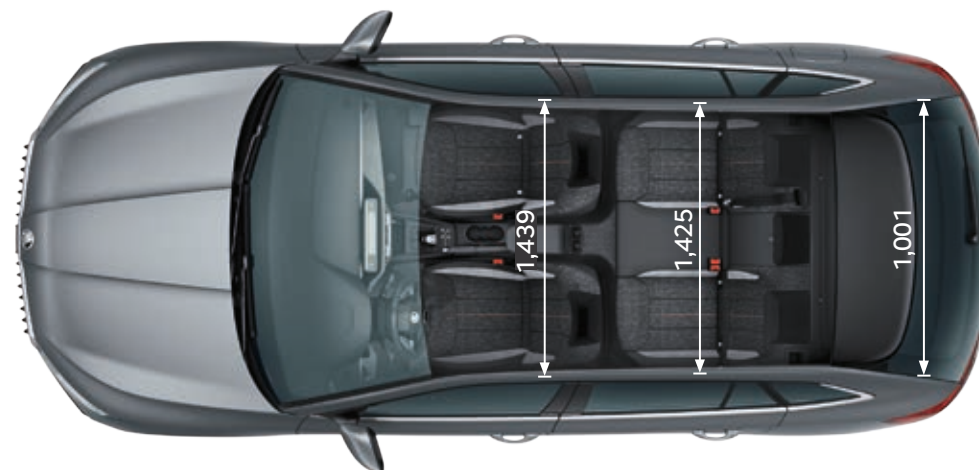
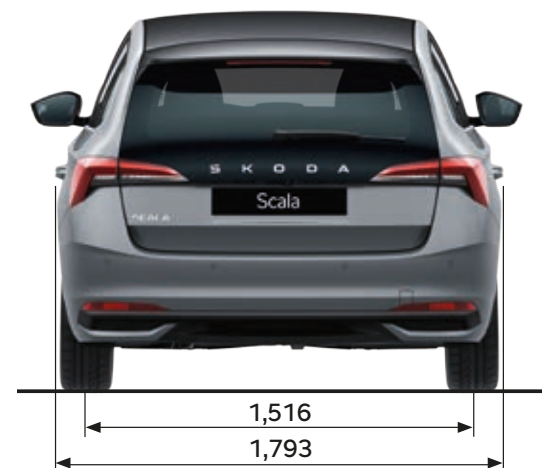
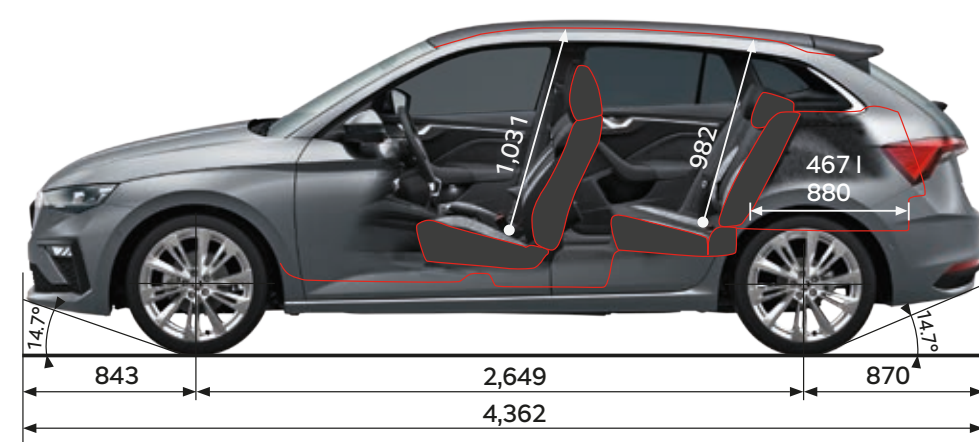
Technical specifications	1.0 TSI/70 kW	1.0 TSI/85 kW	1.5 TSI/110 kW
	Benzinski motor s turbopunjačem	Benzinski motor s turbopunjačem	Benzinski motor s turbopunjačem
Motor			
Cilindri/kubikaža (cc)	3/999	3/999	4/1,498
Max performanse motora/broj obrtaja (kW/rpm)	70/5,000–5,500	85/5,500	110/5,000–6,000
Max obrtni momenat/broj obrtaja (Nm/rpm)	175/1,600–3,500	200/2,000–3,500	250/1,500–3,500
Norma za izduvne gasove	EU6EA	EU6EA	EU6EA
Gorivo	Bezolovni benzin, RON min. 95	Bezolovni benzin, RON min. 95	Bezolovni benzin, RON min. 95
Performanse			
Maksimalna brzina (km/h)	192	202	221 (220)
Ubrzanje 0-100 km/h (s)	10.8	9.5 (10.1)	8.2
Potrošnja goriva WLTP (l/100km) - kombinovana	5.5–5.8	5.4–5.8 (5.6–5.9)	5.7–6.1
CO ₂ emisija WLTP (g/km) - kombinovana	124–132	123–130 (127–143)	129–137
Prenos snage			
Vrsta	Pogon na prednje točkove	Pogon na prednje točkove	Pogon na prednje točkove
Menjač	5-stepeni manualni	6-stepeni manualni (7-stepeni automatski DSG)	6-stepeni manualni (7-stepeni automatski DSG)
Težina			
Težina praznog vozila - standardna verzija s vozačem od 75 kg (kg)	1,199–1,364	1,216–1,388 (1,237–1,409)	1,259–1,423 (1,271–1,430)
Korisna nosivost - uklj. vozača i dodatnu opremu (kg)	421–481	421–486 (420–486)	423–479 (422–474)
Ukupna težina (kg)	1,600–1,664	1,620–1,688 (1,640–1,709)	1,660–1,723 (1,670–1,730)
Opterećenje prikolice bez kočnica (maks. kg)	590	600 (610)	620 (630)
Opterećenje prikolice sa kočnicama – 12% (maks. kg)	1,000	1,200	1,250

Ostale specifikacije

Karoserija		Prednje kočnice	Disk kočnice sa unutrašnjim hlađenjem, sa jednim plutajućim klipom
Vrsta	5 sedišta, 5 vrata, 2 odeljka	Zadnje kočnice	Doboš kočnice
Prečnik kruga okretanja (m)	10.9	Klirens (mm)	149
Šasija		Zapremina prtljažnika (max l)	
Prednja osovina	McPherson suspenzija	Bez rezervne gume, sa naslonima zadnjih sedišta - podignutim/spuštenim	467/1,410
Zadnja osovina	Uzdužna i poprečna veza	Zapremina rezervoara za gorivo (l)	50

WLTP – Međunarodna uskladeni procedura ispitivanja lakih vozila. Težina zavisi od verzije opreme automobila. () Odnosi se na verziju sa automatskim menjačem.

Tehničke specifikacije i crteži se odnose na verzije Essence i Selection. Parametri za automobile za Monte Carlo automobile mogu se razlikovati. Za više informacija kontaktirajte svog Škoda partnera.



Potrošnja goriva - kombinovana od 5,4 l/100km, emisija CO₂ - kombinovana od 123 g/km, nivo izduvne emisije EU6EA, emisija azot oksida (NOx) od 0,0157 g/km.

Detaljnije podatke o novim putničkim vozilima možete pronaći u Vodiču o ekonomičnosti potrošnje goriva, emisijama CO₂ i zagađujućih materija u vazduh koji je besplatno dostupan na prodajnom mestu dobavljača putničkog vozila.

CO₂ je glavni gas sa efektom staklene bašte odgovoran za globalno zagrevanje. Emisije zagađujućih materija u vazduhu iz saobraćaja značajno doprinose pogoršanju stanja vazduha, naročito prekograničnim povišenim koncentracijama prizemnog ozona, čestica PM10, PM2,5 i azot oksida.

Izjava o odricanju odgovornosti

Slike predstavljene u ovom katalogu (brošuri) se koriste samo u ilustrativne svrhe i nisu predviđene da budu deo bilo kakvog ugovora ili garancije. Fotografije prikazuju predserijske automobile, a određene ilustracije, karakteristike, delovi i oprema mogu se razlikovati od automobila u proizvodnji i od zemlje do zemlje. Da biste dobili tačnu specifikaciju karakteristika, delova i opreme, obratite se najbližem lokalnom Škoda dileru.

Ako ste uživali čitajući o automobilu
- zamislite kako je tek voziti ga.
Zakažite test vožnju

4/2024

Your Škoda partner:



MyŠKODA App

Uživajte u potpunoj kontroli nad svojim automobilom. Preuzmite MyŠkoda aplikaciju i pristupite svim potrebnim funkcijama u bilo koje vreme, bilo da se radi o podacima o vožnji, dometu goriva, planiranju rute ili gde ste se poslednji put parkirali.